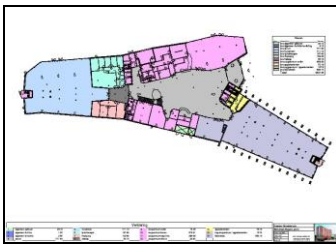
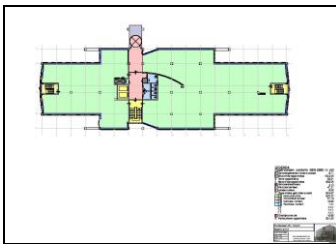


MEETRAPPOR TEN NEN 2580

ALGEMEEN

meetcertificaat NEN 2580



Evion Bouwconsult
Project 9000

MEETCERTIFICAAT A
metingen en berekeningen van oppervlakten

certificatenummer: 9000-01

Meetstaat 1.1 - 9.07.12 Meettoets
Opdrachtgever: W&W 9000-0001 n.v.

Oppervlakten per vloerhoogte									
	B	T	L	A	B	T	L	A	Totaal
0.00 m	1.200	42	1.137	13	2	1.121	74	1.000	37
0.10 m	780	45	742	2	17	724	16	662	16
0.20 m	780	45	742	2	17	724	16	662	16
0.30 m	780	45	742	2	17	724	16	662	16
Totaal	4.320	174	4.163	34	51	4.111	106	3.986	105

Berekeningen		
omschrijving	opp.	toevoeging
Bruikbare vloeroppervlakte	(BVO) 4.813	100%
Vloeroppervlakte	4.262	88%
Wandoppervlakte	48	1%
Deurenoppervlakte	85	2%
VVO incl. Oplegconstructie	4.303	89%
Verhoogde vloeren	129	3%
bedraken	3.987	83%
Overblijfselen	146	3%
Totaal	4.813	100%

op dit meetcertificaat zijn de in dit meetrapport vermeldde voorafkaderen en samen met toevoeging

Evion Bouwconsult BV
S.A.C.A. Sanders

Meetstaat 1.1 - 9.07.12 Meettoets

BVO en VVO helder en eenduidig vastgelegd

Voor de waardebeoordeling en/of verhuur van commercieel vastgoed is het van belang zowel de brutovloeroppervlakte (bvo) als de verhuurbare vloeroppervlakte (vvo) correct vast te stellen. Evion Bouwconsult maakt, op basis van NTA 2581:2011, meetrapporten NEN 2580:2007, waarin op de meetcertificaten de verschillende vloeroppervlakten helder worden weergegeven.

Voor de metingen wordt gebruik gemaakt van digitale bestanden. Bestaande CAD-plattegronden worden hiervoor eerst opgeschoond en eventueel bijgewerkt naar de laatste stand, waarna meetstaten worden gemaakt. Indien geen digitale tekeningen beschikbaar zijn, worden deze gemaakt aan de hand van bestaande tekeningen of wordt de situatie op locatie ingemeten, waarna digitale tekeningen worden gemaakt.

Huurverdeelstaten voor Multi-tenant gebouwen

Voor een in delen te verhuren gebouw wordt een huurverdeelstaat opgesteld met logische secties en de hieraan gekoppelde algemene ruimten. De logische secties kunnen, in een separaat te verstrekken Excel-bestand, op eenvoudige wijze zelf aan verschillende huurders worden toegewezen.

De kosten voor het maken van een meetrapport met een meetcertificaat, met of zonder huurverdeelstaat, zijn afhankelijk van de al dan niet aanwezige CAD-plattegronden, de kwaliteit van het digitale tekenwerk en van specifieke klantenwensen.

REFERENTIES METINGEN

- kantoorgebouw Gasunie, ca 48.000 m² bvo, Groningen
- kantoor/bedrijfsgebouw, ca 21.100 m² bvo, Rotterdam, Merin
- kantoorgebouw, ca 31.000 m² bvo, Amsterdam, Riverstate Property
- kantoorgebouw, ca 4.000 m² bvo, Delft, MKB-Nederland
- kantoorgebouw, ca 6.200 m² bvo, Vlaardingen, DHG
- kantoor/bedrijfsgebouw, ca 9.800 m² bvo, Den Haag, Gemeente Den Haag
- kantoorgebouw, ca 1.800 m² bvo, Rotterdam, Leijten Vastgoedontwikkeling
- kantoorgebouw, ca 5.200 m² bvo, Leidschendam, Emdrie
- winkels, ca 3.500 m² bvo, Rotterdam, Leyten Vastgoedontwikkeling
- bedrijfsgebouwen, ca 22.500 m² bvo, Doetinchem, A.J. Investments
- kantoorgebouw, ca 8.200 m² bvo, Utrecht, Meeüs Bedrijfshuisvesting
- woonzorgcentrum, ca 40.000 m² bvo Haarlem, Woonzorg Nederland
- winkelpand, ca 4.700 m² bvo, Groningen, Hilders Groep
- kantoorgebouw, ca 13.400 m² bvo, Haarlem, De Raad Vastgoed
- kantoorgebouw, ca 8.000 m² bvo, Maastricht, Alecta Pension Försäkringsbolaget
- bedrijfsgebouw, ca 5.700 m² bvo, Schiphol, Transport Management International
- winkelcentrum, ca 5.700 m² bvo, Zevenbergen, Johan Matser Projectontwikkeling
- kantoorgebouw, ca 1.600 m² bvo, Delft, V&W Makelaars
- kantoor, ca 3.800 m² bvo, Amsterdam, Van Walbeek Etcetera Reclamebureau
- winkelcentrum, ca 4.000 m² bvo, Oud Beijerland, Johan Matser Projectontwikkeling
- kantoorgebouw ca 14.500 m² bvo, Haarlem, Hilders Groep
- kantoorgebouw, ca 5.500 m² bvo, Leiden, De Raad Vastgoed
- winkelcentrum, ca 6.700 m² bvo, Kaatsheuvel, M.O.G.
- kantoorgebouw, ca 2.100 m² bvo, Hilversum, CMS Derks Star Busmann
- kantoorgebouw, ca 147.000 m² bvo, Rijswijk, European Patent Office

Evion Bouwconsult is lid van:
• vereniging De Vierkante Meter

Evion Bouwconsult is, namens vereniging De Vierkante Meter, medeopsteller van de Nederlandse Technische Afspraak NTA 2581 "Opstellen van meetrapporten volgens NEN 2580".